

XLW 智能拉力试验机无显示处理方法

故障现象: 开机后, 显示屏没有字符显示或字符显示很淡。

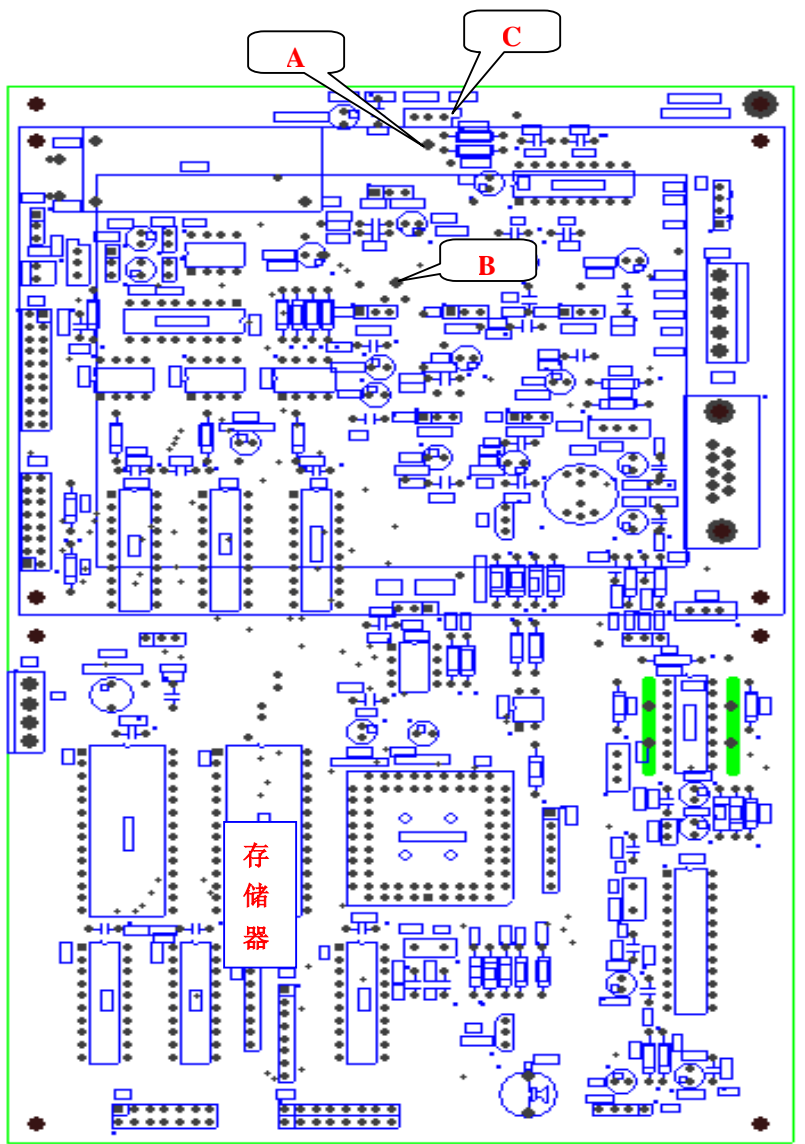
故障原因: 环境温度影响 LCD 显示器对比度; 或者是 LCD 电源、LCD 坏。

处理方法:

- 1、首先请参照附图, 将万用表的红表笔放在 A 点指示的位置, 然后黑表笔放在 B 点指示的位置, 测量器电压正常应该是 $-12.6V$, 有的会达到 $-13V$ 。如果此电压不是请调整 C 指示的蓝色电位器, 使上述电压符合要求。

- 2、如果上述电压正常, 说明主板或 LCD 坏, 请返回 Labthink 检修。

说明: 若您按上述操作还不能解决问题, 请及时致电济南兰光机电技术有限公司售后服务中心 0531-85817247。



XLW 智能电子拉力机主板板图