

NJY-20 扭矩试验仪标定步骤

故障现象: 试验力值或校验超差。

处理方法: 1、按照 NJY-20 标定示意图一, 转动手轮将夹紧杆调到最大开度 (即标定点与传感器中心点的距离 89mm)。

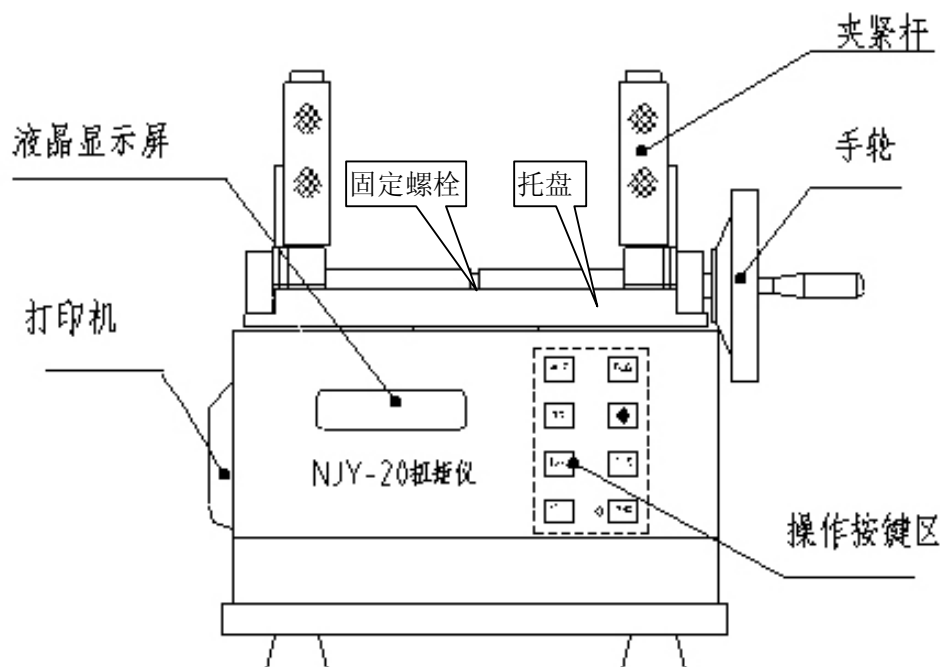
2、参照 NJY-20 标定示意图二, 将随机配带的标定支架和滑轮固定在仪器后方, 将支撑板固定在标定点处。

3、仪器上电, 按“标定”键进入标定状态, 若屏幕显示值不为零时, 请用平口螺丝刀调整标定板上的调零电位器 (103), 使之为零。

4、参照 NJY-20 标定示意图二, 用摩擦力很小的绳悬挂一定质量 M (Kg) 的砝码在仪器上, 显示值应在 $M \times 9.8 \times 0.089 \times 0.99 \sim M \times 9.8 \times 0.089 \times 1.01$ 之间, 若不在此范围内, 请用平口螺丝刀调整标定板上的标定电位器 (102), 使之接近 $M \times 9.8 \times 0.089$ 。

5、重复 3 和 4 直至挂上砝码显示值在要求范围内标定结束。拆下支架和支撑板, 装好后板。

说明: 若您按上述操作仍不能解决问题, 请您致电济南兰光机电技术有限公司客户服务部 0531-85817247。



NJY-20 外形图

济南兰光机电技术有限公司

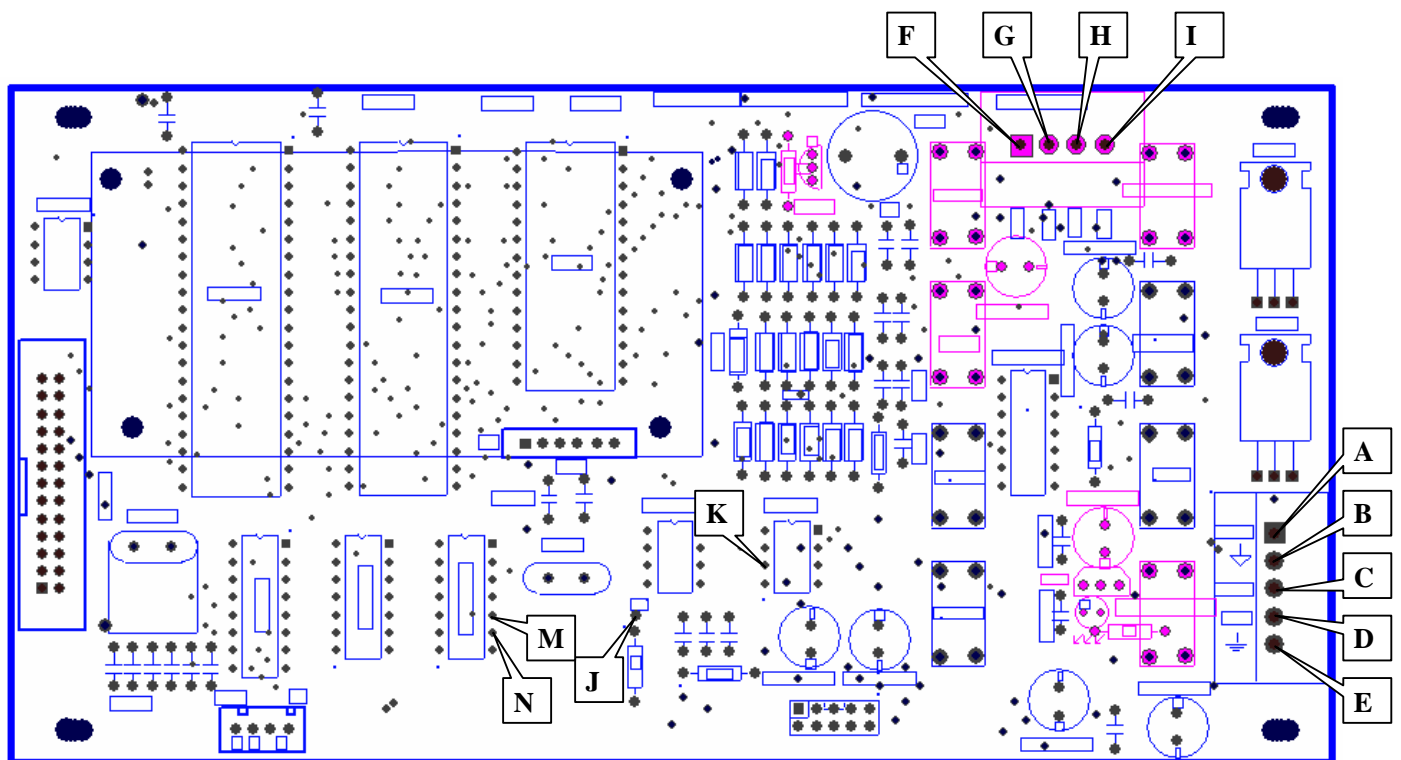
中国济南市无影山路 144 号 (250031)

总机: (86) 0531 85864214 85953155

传真: (86) 0531 85812140

E-mail: labthink@labthink.cn

网址: <http://www.labthink.cn>



NJY-20 主板图

济南兰光机电技术有限公司

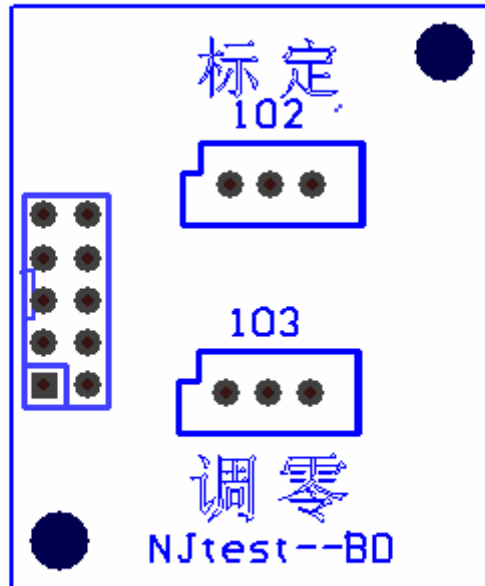
中国济南市无影山路 144 号 (250031)

总机: (86) 0531 85864214 85953155

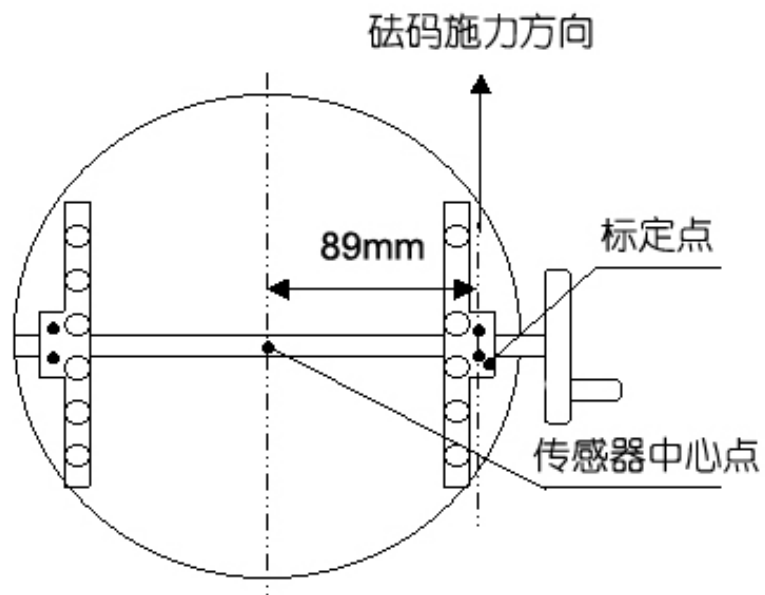
传真: (86) 0531 85812140

E-mail: labthink@labthink.cn

网址: <http://www.labthink.cn>



NJY-20 标定板图



NJY-20 标定示意图一

济南兰光机电技术有限公司

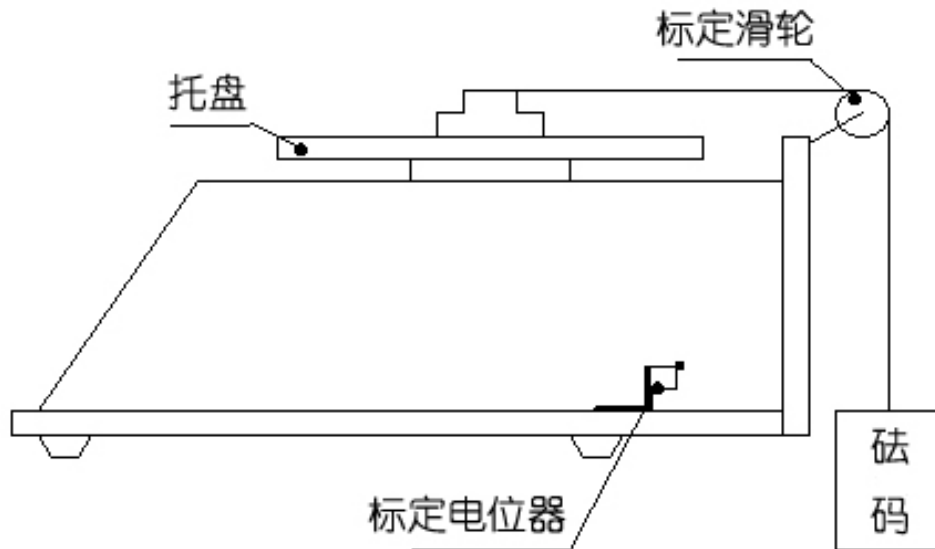
中国济南市无影山路 144 号 (250031)

总机: (86) 0531 85864214 85953155

传真: (86) 0531 85812140

E-mail: labthink@labthink.cn

网址: <http://www.labthink.cn>



NJY-20 标定示意图二